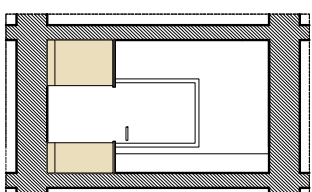
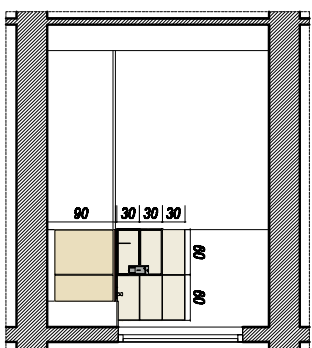
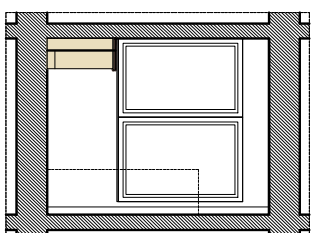
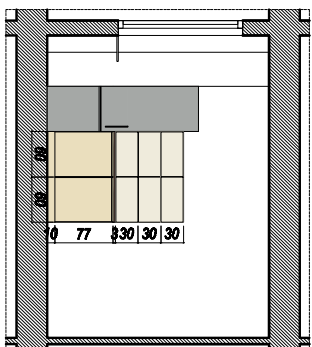
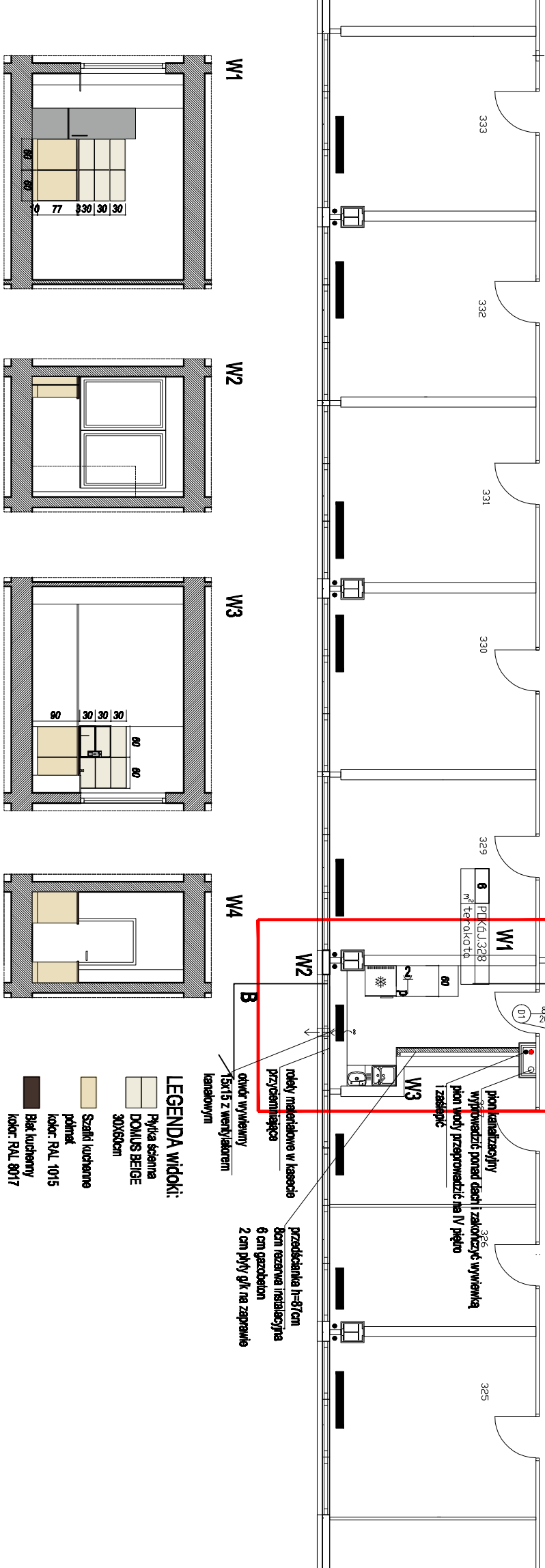
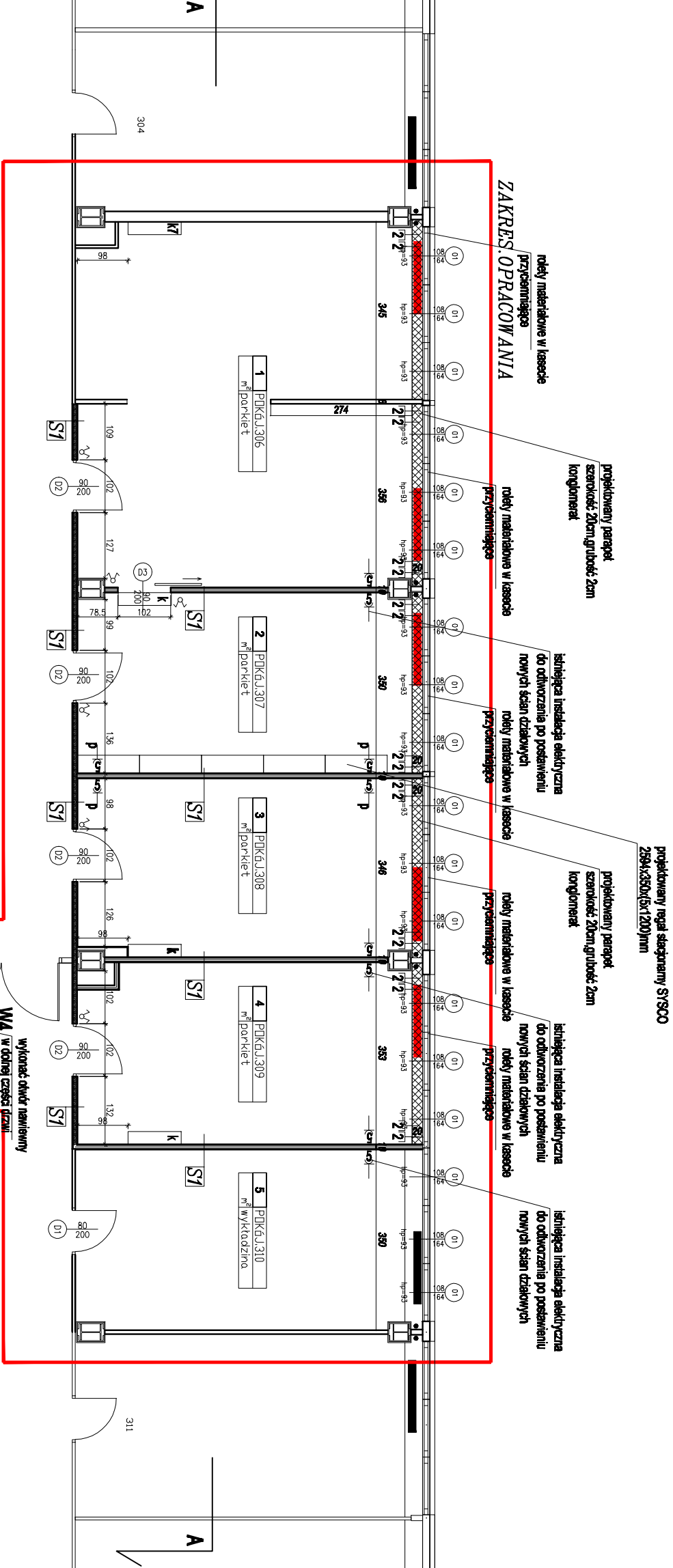


UMAGA
WSZELKIE PRAWA AUTORSKIE DO NINIEJSZEGO OPRACOWANIA
SĄ ZASTRZEŻONE. KOPIOWANIE, ROZPOWSZECZANIE I
UDOSTĘPNIANIE OSOBOM TRZECIM PROJEKTU LUB JEJEGO CZĘŚCI
BEZ ZGODY AUTOROW SA ZABRONIONE.

LEGENDA				
	projektowane grzejniki ściłowe, płytowe z bocznym podłączeniem do instalacji PURMO Compact CZ2 600/1400			
	projektowane gniazda elektryczne LEGRAND NIOE gniazdo pięciokrotne białe			
	podwójny włącznik światła do odtworzenia po powstaniu nowych ścian			
	projektowane gniazda sieciowe R.45 podwójne			
	projektowane klimatyzatory 5KW LG Standard P-18EN			
	projektowane klimatyzatory 7KW LG Standard PZ4EL			
	projektowane ściiana z płyt głk płyta głk SINIAT 1,25cm wełna mineralna 7,5cm płyta głk SINIAT 1,25cm			
	projektowane parapety szer. 20cm, gr. 20mm, konglomerat, naturalny kamień klejony żywicą, mocowany na istniejących wspornikach kolor: Botticino *wymiarzy zweryfikować w naturze			
Projekt wykonany zgodnie z normami przepisami polskiego prawa budowlanego.				
	ARCHIKON ul. Ziębiccka 4 lok. 3 01-461 Warszawa	tel./fax 224151238 0697942220 archikon@o2.pl		
INWESTOR: INSTYTUT BADAŃ SYSTEMOWYCH PAN 01-447 Warszawa, ul.: Nowelska 6				
TEMAT: REMONT POMIESZCZEŃ BIUROWYCH W BUDYNKU INSTYTUTU BADAŃ SYSTEMOWYCH PAN				
LOKALIZACJA: UL. NOWELSKA 6, 01-447 WARSZAWA				
PROJEKTANT: mgr inż. arch. Paweł Chmielewski	nr upr. w specjności architektów/inżynierów	Podpis		
Szkicownik: mgr inż. arch. Andrzej Matczak	nr upr. w specjności architektów/inżynierów	Podpis		
Opracował: mgr inż. arch. Ewa Gołąb		Podpis		
NAZWA RYSUNKU: RZUT PIĘTRO III-PROJEKT				
Szkicownik: PROJEKT BUDOWLANY	Branża ARCHITEKTURA	Nr projektu 14/A/16	Skala 1:100	Data 07.08.2018
				Renizja A
				Nr rysunku A-01



LEGENDA widoki:

	Płyta szarena
	DOMUS BEIGE
	30x60cm
	Szafka kuchenna
	podłoga
	kolor: RAL 1015
	Białe kuchennym
	kolor: RAL 8017